

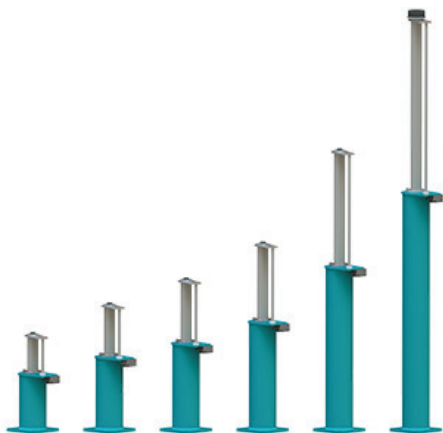


## GUIDA ALL'INSTALLAZIONE SERIE MLB

AMMORTIZZATORI PER ASCENSORE



MLB 13-32



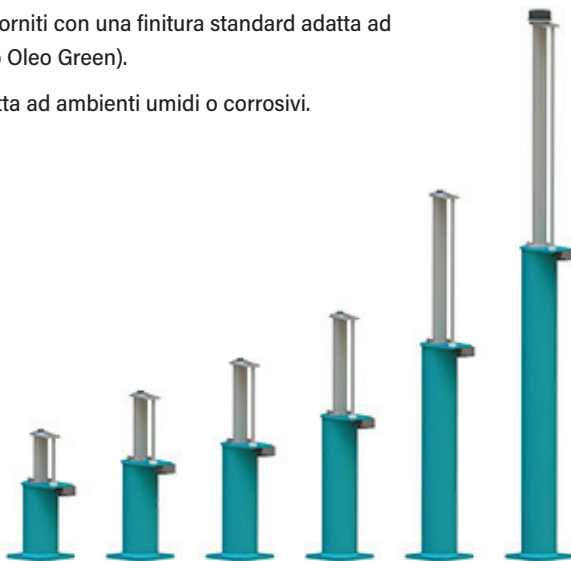
GUIDA D'INSTALLAZIONE



## 1 CAMPO DI APPLICAZIONE

Gli ammortizzatori Oleo sono forniti con una finitura standard adatta ad ambienti asciutti (fondo rifinito Oleo Green).

La finitura standard non è adatta ad ambienti umidi o corrosivi.



Gli ammortizzatori Oleo LSB possono essere forniti pre-riempiti di olio, o senza olio.

Controllare l'ammortizzatore per verificare che sia pre-riempito o senza olio.

Qualora vi fossero delle discrepanze, contattare Oleo International prima di procedere.

## 2 INDICAZIONI ALL'USO

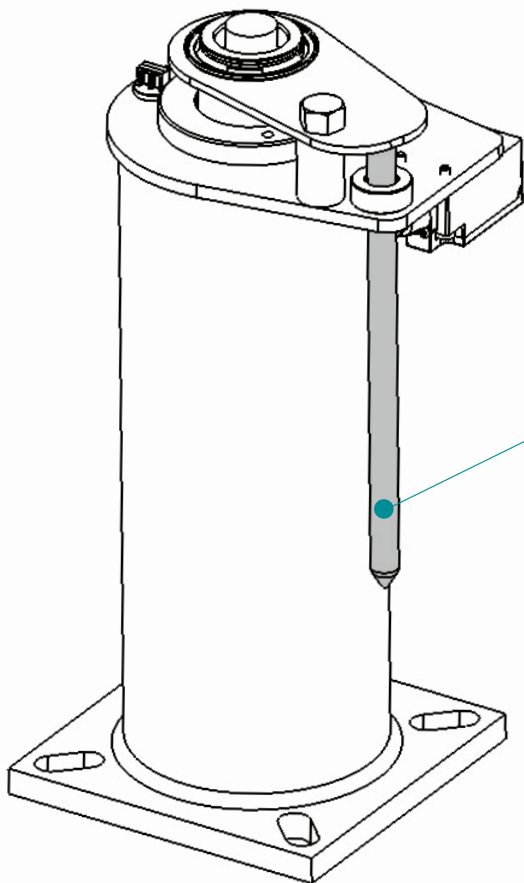
Range di temperatura ambientale operativa in linea con le Temperature Ambiente EN81-20 (0.4.16).

### ! ATTENZIONE

L'ammortizzatore per ascensore Oleo MLB viene fornito con all'interno del gas compresso; durante il trasporto, il pistone è tenuto in fase di massima compressione tramite un bullone. Questo non dovrà essere rimosso fino al completamento dell'installazione dell'ammortizzatore.

Durante l'installazione degli ammortizzatori MLB assicuratevi che le norme di salute e sicurezza locali vengano rispettate.

Figura 1



#### ⚠ ATTENZIONE

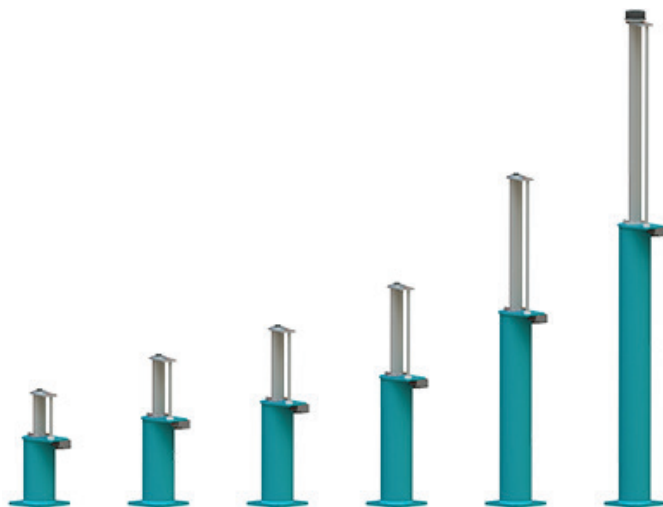
NON sollevare l'ammortizzatore usando il battente mostrato in *Figura 1*.

Evitare il contatto in quanto potrebbe arrecare dei danni.

Verificate sempre il peso dell'ammortizzatore da sollevare ed assicuratevi di usare metodi di sollevamento appropriati.

## 4 PESO DEGLI AMMORTIZZATORI

### MLB 13-32 GAMMA



Modello	MLB 13	MLB 16	MLB 18	MLB 20	MLB 25	MLB 32
Senza Olio						
Kg	9.810	11.15	12.67	15.02	21.05	29.72
Libbre	21.63	24.58	27.93	33.11	46.41	65.52
Riempito di Olio						
Kg	10.10	12.39	14.01	16.94	23.97	34.29
Libbre	23.61	27.32	30.89	37.34	52.85	75.59

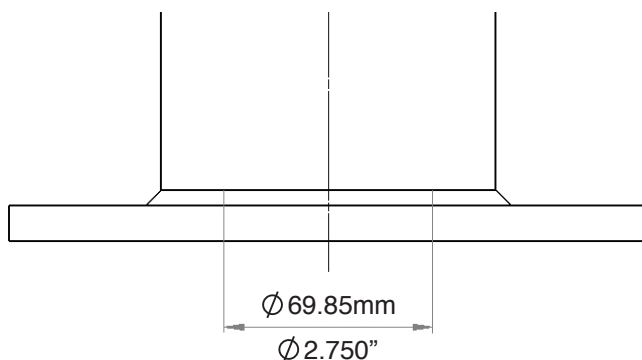
## 5 GUIDA ALL'INSTALLAZIONE DELL'AMMORTIZZATORE

Assicurarsi che l'ammortizzatore sia stato posizionato correttamente nella sua sede di installazione.

Oleo consiglia l'uso di bulloni M12 per il fissaggio e che tutte le posizioni di fissaggio siano usate.

Assicurarsi che l'area alla base dell'ammortizzatore, mostrata in *Figura 2*, sia supportata.

*Figura 2*



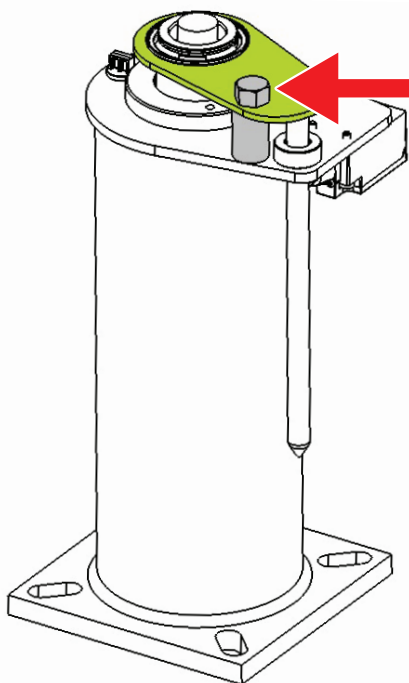
A questo punto il buffer è ancora compresso in posizione di trasporto. Ora potrà essere liberato rimuovendo il bullone ad occhiello. Quella seguente è la procedura di rimozione raccomandata.

Per un rilascio controllato, poggiare la cabina (o equivalente) sull'ammortizzatore. Tale massa dovrà essere uguale o maggiore alla massa minima per lo specifico ammortizzatore.

La massa minima per ogni ammortizzatore è indicata qui di seguito:

Modello	<b>MLB 13</b>	<b>MLB 16</b>	<b>MLB 18</b>	<b>MLB 20</b>	<b>MLB 25</b>	<b>MLB 32</b>
Massa Minima						
Kg	450	450	450	450	450	450
Libbre	992	992	992	992	992	992

Figura 2



### ! PERICOLO

È il momento di liberare il pistone. **NON** sostare sopra il pistone al momento del rilascio.

Per liberare il pistone, svitare il bullone per il trasporto (in GRIGIO in *Figura 3*).

Rimuovere il bullone di trasporto e lo spaziatore (in GRIGIO in *Figura 3*).

Se usato, rimuovere la cabina (o equivalente) per controllare il rinculo dell'ammortizzatore.

Qualora la compressione per il trasporto e stoccaggio fosse stata mantenuta per lungo tempo, l'ammortizzatore potrebbe necessitare di assistenza per la prima estensione. Ciò dovrebbe essere fatto usando un martello in gomma per battere leggermente la faccia inferiore della piastra superiore dell'ammortizzatore (In VERDE nella *Figura 3*) ad intervalli di 90° fino all'estensione del pistone.

Una volta esteso completamente e battuto, l'ammortizzatore funzionerà come previsto.

Gli ammortizzatori devono essere montati verticalmente paralleli al binario guida con  $\pm 5\text{mm}$ .

Il vostro ammortizzatore è pre-riempito?

**NO** - andare alla *Sezione 6*.

**SÌ** - Andare alla *Sezione 7*  
"SOLUZIONI PRE-RIEMPITE".

## 6 SPECIFICHE DELL'OLIO

L'olio deve essere conforme alle specifiche indicate sulla targhetta dei dati dell'ammortizzatore - ISOVG68 : SG.88/90 a 15°C : Idraulico.

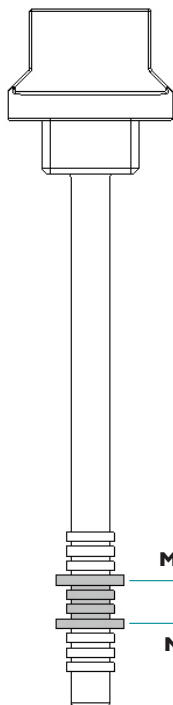
Punto di scorrimento : 18°C o inferiore. Indice di viscosità : 75 o superiore.

### ! ATTENZIONE

Maneggiare l'olio con cautela.

Rispettare le indicazioni del produttore dell'olio.

Figura 4



La guida per il volume d'olio necessario è indicata di seguito:

Modello	MLB 13	MLB 16	MLB 18	MLB 20	MLB 25	MLB 32
Volume d'Olio Approssimativo						
Litri	1.02	1.41	1.74	2.18	3.32	5.19
Galloni US	0.27	0.37	0.46	0.58	0.88	1.37

Max

### MINIMO & MASSIMO

Il livello dell'olio deve trovarsi tra gli indicatori di livello Minimo e Massimo posti sulla sonda di controllo come mostrato in *Figura 4*.

Min

## 7 GUIDA AL RIEMPIMENTO DELL'OLIO

### ! NOTA

L'ammortizzatore deve essere in verticale e completamente esteso prima del riempimento.

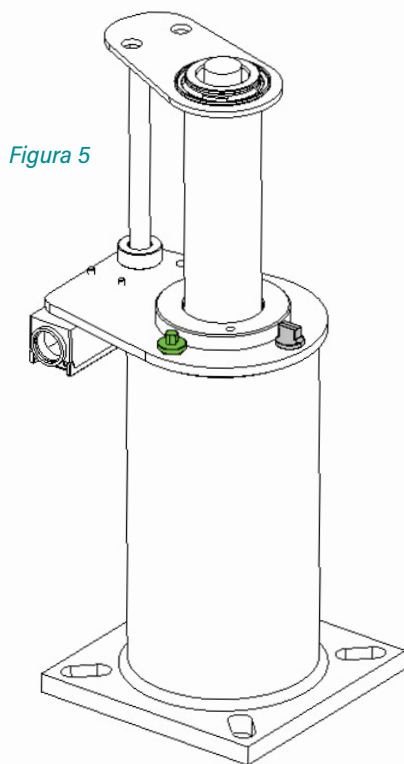
### ! ATTENZIONE

Maneggiare l'olio con cautela. Rispettare le indicazioni del produttore dell'olio.

- 1 Svitare l'elica, rimuoverla dall'ammortizzatore e conservarla al sicuro (In VERDE in *Figura 5*).
- 2 Svitare la sonda, rimuoverla dall'ammortizzatore e conservarla al sicuro (In GRIGIO in *Figura 5*).
- 3 Riempire gradualmente l'ammortizzatore con l'olio fino a che il livello si trovi tra gli indicatori di livello minimo e massimo sulla sonda (come mostrato in *Figura 4*).
- 4 Mantenere l'ammortizzatore disteso per almeno 30 minuti.
- 5 Re-inserire la sonda. **NON** avvitare.
- 6 Rimuovere la sonda e verificare il livello. Il livello dell'olio deve trovarsi tra gli indicatori di livello minimo e massimo posti sull'asta come mostrato in *Figura 4*.
- 7 Una volta ottenuto il livello corretto, riposizionare l'elica e riavvitarla saldamente.
- 8 Una volta ottenuto il livello corretto, riposizionare la sonda e riavvitarla saldamente.

L'olio deve trovarsi entro i limiti indicati affinché l'ammortizzatore funzioni correttamente.

Qualora sia necessario ulteriore olio dopo il controllo ripetere gli step 1-8.



*Figura 5*

### ! ATTENZIONE

NON riempire oltre l'indicatore di livello Massimo sulla sonda. Se ciò avviene, l'olio in eccesso deve essere rimosso.



## 8 SOLUZIONI PRE-RIEMPITE

L'ammortizzatore deve rimanere disteso per almeno 30 minuti per consentire all'olio di depositarsi.

## 9 VERIFICA DEL LIVELLO DELL'OLIO

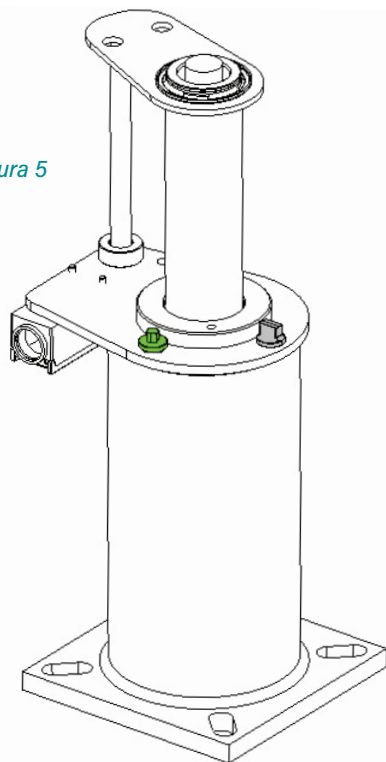
Il livello dell'olio deve essere adeguato e può essere verificato con la seguente procedura:

- 1 Svitare la sonda e rimuoverla dall'ammortizzatore (In GRIGIO in *Figura 5*).
- 2 Pulire con cura la sonda.
- 3 Re-inserire la sonda **SENZA** riavvitarla.
- 4 Rimuovere la sonda e verificare il livello. Deve trovarsi tra gli indicatori di minimo e massimo posti sulla sonda, come mostrato in *Figura 4*.
- 5 Se il livello è corretto, riposizionare la sonda e riavvitarla saldamente.

L'olio deve trovarsi entro i limiti indicati affinché l'ammortizzatore funzioni correttamente.

Qualora sia necessario ulteriore olio seguire le Istruzioni per il Riempimento alla *Sezione 7*.

*Figura 5*



### ⚠ ATTENZIONE

NON riempire oltre l'indicatore di livello Massimo sulla sonda.  
Se ciò avviene, l'olio in eccesso deve essere rimosso.

## 10 MESSA IN FUNZIONE

Oleo consiglia di seguire questi ultimi 7 passaggi prima della messa in funzione:

- 1 Assicurarsi che il livello dell'olio sia adeguato.
- 2 Assicurarsi che il battente sia allineato verticalmente con un margine di errore di  $\pm 0.5\text{mm}$ .
- 3 Completare le connessioni elettriche all'interruttore di fine corsa.

### ! ATTENZIONE

In quanto componenti di sicurezza critici, gli ammortizzatori non dovrebbero essere installati senza interruttori di fine corsa.

- 4 Comprimere lentamente l'ammortizzatore per tutta la corsa e consentirne il rinculo.
- 5 Far depositare l'olio per 30 minuti e ricontrollarne il livello - Riferirsi alla [Sezione 9](#).
- 6 Infine, comprimere l'ammortizzatore alla velocità massima prevista dall'ascensore.
- 7 Completare i controlli finali per il livello dell'olio e l'altezza operativa dell'ammortizzatore.

### ! NOTA

CONTROLLARE: L'altezza complessiva rispetto al valore indicato nella tabella per MLB 13-25 +0/-8.8mm e per MLB 32 +0/-8.2mm.

Modello	MLB 13	MLB 16	MLB 18	MLB 20	MLB 25	MLB 32
Altezza Massima						
Metri	0.4103	0.5323	0.6343	0.7823	1.1643	1.7305
Pollici	16.154	20.957	24.972	30.799	45.839	68.130

### ! NOTA

If the buffer has not returned to the fully extended position (determined by measuring overall height) contact Oleo International.

Oleo consiglia che le seguenti operazioni vengano eseguite ogni 12 mesi dall'installazione:

- 1 Pulire qualsiasi detrito o sporcizia accumulatisi sul pistone ed interruttore.
- 2 Verificare che il livello dell'olio sia adeguato.
- 3 Comprimere l'ammortizzatore fino alla sua massima capacità
- 4 Dopo la compressione, assicurarsi che l'ammortizzatore ritorni alla sua altezza operativa e verificare la presenza di danni. Per le altezze operative di riferimento, consultare la tabella alla [Sezione 10](#).

Assicurarsi che le leggi locali sulla manutenzione siano rispettate.

**OLEO INTERNATIONAL**

Grovelands  
Longford Road  
Exhall  
Coventry  
United Kingdom  
CV7 9NE

**E** sales@oleo.co.uk  
**T** +44 (0)24 7664 5555  
**F** +44 (0)24 7664 5900  
**W** oleo.co.uk

**OLEO BUFFERS SHANGHAI  
COMPANY LTD**

Plant A15 Xinfei Garden  
No.3802 Shengang Road  
Songjiang  
Shanghai  
201612 China

**E** sales@oleo.cn  
**T** +86 21 6776 0688  
**F** +86 21 6776 0689  
**W** oleo.cn



EUROPE



CANADA/USA



CHINA



KOREA



RUSSIA



VERIFICARE LA PRESENZA DI ISTRUZIONI PER L'INSTALLAZIONE IN ALTRE LINGUE ►



Questa Guida all'installazione può essere trovata nelle seguenti lingue;

**Français**  
**French**

**Deutsche**  
**German**

**Español**  
**Spanish**

**Portugiese**  
**Portuguese**

**中文**  
**Chinese**

**Brasileiro**  
**Brazilian**

**Italiano**  
**Italian**

**Русский**  
**Russian**

**한국어**  
**Korean**

**日本語**  
**Japanese**

Per favore visita:

<https://www.oleo.co.uk/downloads/elevator-installation-booklets>